

TRASMETTITORE BICANALE
TWO-CHANNEL TRANSMITTER
EMETTEUR À DEUX CANAUX
ZWEIKANAL-FUNKSENDER
TRANSMISOR BICANAL



TOP 432 NA



n° 2
tipo - type - Tip
CR2016

GIÀ CODIFICATO: per ogni tasto, viene memorizzato di serie un codice diverso
ALREADY CODED: or each key, a different code is saved as default
DÉJÀ CODIFIÉ: un code différent est memorisé de serie pour chaque touche
BEREITS CODIERT: für jede Taste wird standardgemäß ein unterschiedlicher Code gespeichert
YA CODIFICADO: para cada botón se memoriza de serie un código distinto

LED rosso di segnalazione
Signalling red LED
LED rouge de signalisation
Rote Kontrollleuchte
LED rojo de señalización

COMPATIBILE CON I TRASMETTITORI CAME ...
COMPATIBLE WITH THE CAME TRANSMITTERS ...
COMPATIBLE AVEC LES ÉMETTEURS CAME ...
KOMPATIBEL MIT DEN CAME-SENDERN ...
COMPATIBLE CON LOS TRANSMISORES CAME ...

432M - 434M - 432S - 432SA - 434MA

Premere e scorrere per aprire
Press and slide to open
Appuyer et faire défiler pour ouvrir
Zum Öffnen hier drücken und schieben
Oprimir y desplazar para abrir

 **Smaltire le batterie esauste in conformità alle norme vigenti**
Please dispose of the worn out batteries sensibly
Recycler les piles usées conformément aux normes en vigueur
Die verbrauchten Batterien gemäß den geltenden Richtlinien entsorgen
Elimine las baterías usadas según las normas vigentes



CARATTERISTICHE TECNICHE <i>TECHNICAL CHARACTERISTICS</i> CARACTÉRISTIQUES TECHNIQUES <i>TECHNISCHE DATEN</i> CARACTERÍSTICAS TÉCNICAS	FREQUENZA <i>FRÉQUENCY</i> FREQUENCE <i>FREQUENZ</i> FRECUENCIA	BATTERIE <i>BATTERIES</i> BATTERIES <i>BATTERIEN</i> BATERÍAS	ASSORBIMENTO IN TRASMISSIONE <i>CURRENT DRAW IN ACTION</i> CONSUMATION EN TRANSMISSION <i>VERBRAUCH BEIM SENDEN</i> CONSUMO EN TRANSMISIÓN	PORTATA <i>RANGE</i> PORTEE <i>REICHWEITE</i> ALCANCE	COMBINAZIONI CODICE <i>CODE COMBINATIONS</i> COMBINAISONS DE CODE <i>CODE KOMBINATIONEN</i> COMBINACIONES DE CÓDIGO	DIMENSIONI/PESO <i>DIMENSIONS/WEIGHT</i> DIMENSIONS/POIDS <i>ABMESSUNGEN/GEWICHT</i> DIMENSIONES/PESO
	AM 433.92 MHz	n° 2 CR2016 3V d.c. Lithium	12 mA	50 ÷ 150 m	4096	32 x 68 x 12 mm 16 g

TRASMETTITORE BICANALE
TWO-CHANNEL TRANSMITTER
EMETTEUR À DEUX CANAUX
ZWEIKANAL-FUNKSENDER
TRANSMISOR BICANAL



TOP 432 NA



n° 2
tipo - type - Tip
CR2016


GIÀ CODIFICATO: per ogni tasto, viene memorizzato di serie un codice diverso
ALREADY CODED: or each key, a different code is saved as default
DÉJÀ CODIFIÉ: un code différent est memorisé de serie pour chaque touche
BEREITS CODIERT: für jede Taste wird standardgemäß ein unterschiedlicher Code gespeichert
YA CODIFICADO: para cada botón se memoriza de serie un código distinto

LED rosso di segnalazione
Signalling red LED
LED rouge de signalisation
Rote Kontrollleuchte
LED rojo de señalización

COMPATIBILE CON I TRASMETTITORI CAME ...
COMPATIBLE WITH THE CAME TRANSMITTERS ...
COMPATIBLE AVEC LES ÉMETTEURS CAME ...
KOMPATIBEL MIT DEN CAME-SENDERN ...
COMPATIBLE CON LOS TRANSMISORES CAME ...

432M - 434M - 432S - 432SA - 434MA

Premere e scorrere per aprire
Press and slide to open
Appuyer et faire défiler pour ouvrir
Zum Öffnen hier drücken und schieben
Oprimir y desplazar para abrir

 **Smaltire le batterie esauste in conformità alle norme vigenti**
Please dispose of the worn out batteries sensibly
Recycler les piles usées conformément aux normes en vigueur
Die verbrauchten Batterien gemäß den geltenden Richtlinien entsorgen
Elimine las baterías usadas según las normas vigentes



CARATTERISTICHE TECNICHE <i>TECHNICAL CHARACTERISTICS</i> CARACTÉRISTIQUES TECHNIQUES <i>TECHNISCHE DATEN</i> CARACTERÍSTICAS TÉCNICAS	FREQUENZA <i>FRÉQUENCY</i> FREQUENCE <i>FREQUENZ</i> FRECUENCIA	BATTERIE <i>BATTERIES</i> BATTERIES <i>BATTERIEN</i> BATERÍAS	ASSORBIMENTO IN TRASMISSIONE <i>CURRENT DRAW IN ACTION</i> CONSUMATION EN TRANSMISSION <i>VERBRAUCH BEIM SENDEN</i> CONSUMO EN TRANSMISIÓN	PORTATA <i>RANGE</i> PORTEE <i>REICHWEITE</i> ALCANCE	COMBINAZIONI CODICE <i>CODE COMBINATIONS</i> COMBINAISONS DE CODE <i>CODE KOMBINATIONEN</i> COMBINACIONES DE CÓDIGO	DIMENSIONI/PESO <i>DIMENSIONS/WEIGHT</i> DIMENSIONS/POIDS <i>ABMESSUNGEN/GEWICHT</i> DIMENSIONES/PESO
	AM 433.92 MHz	n° 2 CR2016 3V d.c. Lithium	12 mA	50 ÷ 150 m	4096	32 x 68 x 12 mm 16 g

I -> **Con TOP già attivi**

1 - premere assieme i 2 tasti fino a quando il Led lampeggia più velocemente;

2 - premere ora il tasto da attivare (il Led si accende);

3 - entro 10", appoggiare alla sua parte posteriore il trasmettitore attivo e premere per qualche istante il tasto da duplicare.

A memorizzazione avvenuta, il LED lampeggerà per 3 volte e il trasmettitore sarà pronto all'uso. Ripetere 1, 2 e 3 per l'altro tasto.

-> **Per un NUOVO IMPIANTO**

Consultare la documentazione del quadro elettrico per memorizzare il 1° trasmettitore, quindi seguire la procedura sopradescritta per duplicarlo.

D -> **Mit bereits aktivierten TOP**

1 - die beiden Tasten gemeinsam so lange drücken, bis die LED schneller blinkt;

2 - nun die zu aktivierende Taste drücken (es schaltet sich die LED ein);

3 - den Aktiviert-Sender innerhalb von 10 Sekunden an seine Rückseite halten und kurz die zu kopierende Taste drücken.

Nach erfolgtem Einspeichern, beginnt die LED dreimal zu blinken. Jetzt ist der Sender betriebsbereit. Die Punkte 1,2 und 3 für die andere Taste wiederholen.

-> **Für eine NEUE ANLAGE**

Zum Einspeichern des 1 Senders, die Unterlagen der Steuerkarte einsehen; danach zum Kopieren desselben wie oben beschrieben vorgehen.

GB -> **With TOPs already active**

1 - press the 2 keys together until the LED starts flashing more quickly;

2 - then press the key to activate (the LED comes on);

3 - within 10", place the active transmitter on its back and press the key to duplicate for a few seconds.

After saving, the LED will flash 3 times and the transmitter will be ready for use. For another key, repeat steps 1, 2 and 3.

-> **For NEW SYSTEMS**

Read the manual of the electric panel to save the 1st transmitter, then follow the above procedure to duplicate it.

E -> **Con TOP activos**

1 - pulse juntos los 2 botones hasta que el Led parpadee más rápido;

2 - ahora pulse el botón a activar (el Led se enciende);

3 - antes de transcurridos 10", apoye sobre la parte trasera el transmisor activo y pulse el botón a duplicar durante algunos segundos.

Una vez memorizado, el LED parpadeará 3 veces y el transmisor estará listo para ser usado. Repita los puntos 1, 2 y 3 para el otro botón.

-> **Para una NUEVA INSTALACIÓN**

Consulte la documentación del cuadro eléctrico para memorizar el 1^{er} transmisor y siga el procedimiento antedicho para duplicarlo.

F -> **Avec des TOP déjà codifiés**

1 - appuyez en même temps sur les 2 touches jusqu'à ce que le led clignote plus rapidement;

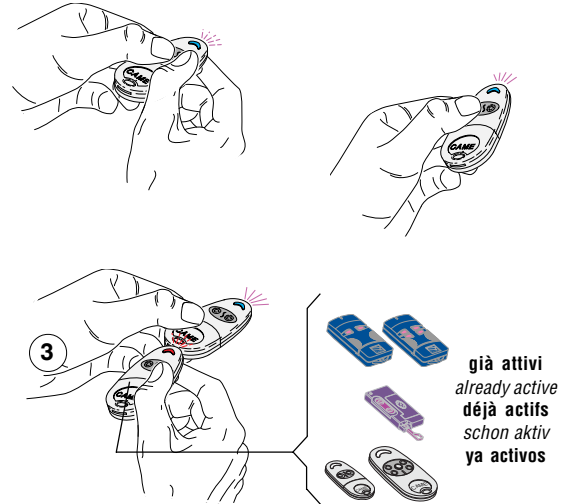
2 - appuyez ensuite sur la touche à codifier (le led s'allume);

3 - une fois le led allumé, vous avez 10" pour transmettre le code de l'émetteur déjà codifié en appuyant pendant quelques instants sur la touche à copier.

L'émetteur confirme que le code a bien été enregistré lorsque le LED se met à clignoter 3 fois. Il est alors prêt pour l'utilisation. Répétez les opérations 1, 2 et 3 pour codifier l'autre touche.

-> **Pour une NOUVELLE INSTALLATION**

Consultez la documentation du tableau électrique pour mémoriser le 1^{er} émetteur et suivez la procédure décrite plus haut pour le copier.



I -> **Con TOP già attivi**

1 - premere assieme i 2 tasti fino a quando il Led lampeggia più velocemente;

2 - premere ora il tasto da attivare (il Led si accende);

3 - entro 10", appoggiare alla sua parte posteriore il trasmettitore attivo e premere per qualche istante il tasto da duplicare.

A memorizzazione avvenuta, il LED lampeggerà per 3 volte e il trasmettitore sarà pronto all'uso. Ripetere 1, 2 e 3 per l'altro tasto.

-> **Per un NUOVO IMPIANTO**

Consultare la documentazione del quadro elettrico per memorizzare il 1° trasmettitore, quindi seguire la procedura sopradescritta per duplicarlo.

D -> **Mit bereits aktivierten TOP**

1 - die beiden Tasten gemeinsam so lange drücken, bis die LED schneller blinkt;

2 - nun die zu aktivierende Taste drücken (es schaltet sich die LED ein);

3 - den Aktiviert-Sender innerhalb von 10 Sekunden an seine Rückseite halten und kurz die zu kopierende Taste drücken.

Nach erfolgtem Einspeichern, beginnt die LED dreimal zu blinken. Jetzt ist der Sender betriebsbereit. Die Punkte 1,2 und 3 für die andere Taste wiederholen.

-> **Für eine NEUE ANLAGE**

Zum Einspeichern des 1 Senders, die Unterlagen der Steuerkarte einsehen; danach zum Kopieren desselben wie oben beschrieben vorgehen.

GB -> **With TOPs already active**

1 - press the 2 keys together until the LED starts flashing more quickly;

2 - then press the key to activate (the LED comes on);

3 - within 10", place the active transmitter on its back and press the key to duplicate for a few seconds.

After saving, the LED will flash 3 times and the transmitter will be ready for use. For another key, repeat steps 1, 2 and 3.

-> **For NEW SYSTEMS**

Read the manual of the electric panel to save the 1st transmitter, then follow the above procedure to duplicate it.

E -> **Con TOP activos**

1 - pulse juntos los 2 botones hasta que el Led parpadee más rápido;

2 - ahora pulse el botón a activar (el Led se enciende);

3 - antes de transcurridos 10", apoye sobre la parte trasera el transmisor activo y pulse el botón a duplicar durante algunos segundos.

Una vez memorizado, el LED parpadeará 3 veces y el transmisor estará listo para ser usado. Repita los puntos 1, 2 y 3 para el otro botón.

-> **Para una NUEVA INSTALACIÓN**

Consulte la documentación del cuadro eléctrico para memorizar el 1^{er} transmisor y siga el procedimiento antedicho para duplicarlo.

F -> **Avec des TOP déjà codifiés**

1 - appuyez en même temps sur les 2 touches jusqu'à ce que le led clignote plus rapidement;

2 - appuyez ensuite sur la touche à codifier (le led s'allume);

3 - une fois le led allumé, vous avez 10" pour transmettre le code de l'émetteur déjà codifié en appuyant pendant quelques instants sur la touche à copier.

L'émetteur confirme que le code a bien été enregistré lorsque le LED se met à clignoter 3 fois. Il est alors prêt pour l'utilisation. Répétez les opérations 1, 2 et 3 pour codifier l'autre touche.

-> **Pour une NOUVELLE INSTALLATION**

Consultez la documentation du tableau électrique pour mémoriser le 1^{er} émetteur et suivez la procédure décrite plus haut pour le copier.

